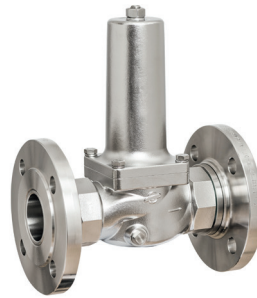




DRV 802 • DRV 808
Bauform A (DN 15 - DN 32)



DRV 802 • DRV 808
Bauform B (DN 40 - DN 50)



DRV 802 • DRV 808
Bauform C (DN 65 - DN 100)



**Druckminderer
Flansch • Standarddruck
Edelstahl**

Druckminderer der Baureihe sind membran gesteuerte, federbelastete Druckminderer und verfügen über eine Vordruckkompensation.

DGRL 2014/68/EU **CE**

Klassifizierungsgesellschaften.....

- DNV GL
- LR
- BV
- ABS
- CCS

Zolltarifnummer.....

84811005
84811019

Medien

Die Druckminderer sind für den Einsatz von aggressiven Wässern und sonstigen aggressiven Flüssigkeiten geeignet, können aber ebenfalls für Luft und neutrale Gase eingesetzt werden, wenn größere Durchflussmengen benötigt werden.

FDA / EG1935/2004.....

Unsere Edelstahlbaureihe mit EPDM Dichtungen entsprechen den Anforderungen der EU Verordnung EG1935/2004 und den Regularien der FDA (Food and Drug Administration).

Die medienberührten, metallischen Bauteile sind aus austenitischen Werkstoffen wie 1.4408 und 1.4404 gefertigt.

Die EPDM Dichtungen sind konform FDA (21 CFR part 177.2600) und EG1935/2004.

Somit können Sie unsere Edelstahlbaureihe mit EPDM Dichtungen bedenkenlos in Anwendungen mit Lebensmittel einsetzen.



Merkmale

- Vordruckkompensation
- membrangesteuert
- stufenlose Einstellung des Hinterdrucks
- max. Vordruck bis 40 bar (bis DN 50)/ 25 bar (DN 65 - DN 100)
- Hinterdruckbereich: 1,5 - 10 bar
- Flansche nach DIN EN 1092
- optional alle Baugrößen mit ANSI oder JIS Flanschen mit integriertem Schmutzfängersieb (bis DN 50)
- Kartusche/ Innenteile austauschbar
- beidseitiger Manometeranschluss G 1/4"
- Einbaulage beliebig, vorzugsweise senkrecht
- Mindestdruckgefälle (Vor- und Hinterdruck): 1 bar
- EPDM Dichtungen mit FDA Konformität

Drücke



max. 40 bar



1,5 - 10 bar

Anschlüsse



Flanschanschluss
 nach DIN EN 1092 PN 40 (DN 15 - DN 50)
 nach DIN EN 1092 PN 25 (DN 65 - DN 80)
 nach DIN EN 1092 PN 16/ PN 25 (DN 100)

Materialien

	Gehäuse	Federhaube	Dichtungen	medienberührte Innenteile	max. Temperatur
Standardausführung	Edelstahl 1.4408	Edelstahl 1.4408	FKM*** EPDM*, NBR	Edelstahl 1.4404	190 °C**



Temperaturen

Verschiedene Optionen im Bereich Dichtungen und medienberührten Innenteile erlauben eine max. Temperatur von bis zu 190 °C.



von -30 °C bis +190 °C

Dichtungen und Temperatur

NBR	-15 °C bis +100 °C
EPDM*	-30 °C bis +130 °C
FKM***	-10 °C bis +190 °C

* mit FDA Konformität, DN 32 nicht verfügbar
 ** mit FKM Dichtungen
 *** bis DN 50



Technische Daten

Nennweite	15	20	25	32	40	50	65	80	100	100
									PN16	PN25

Baugröße

A

B

C

Drücke

max. Vordruck [bar]

max. 40 bar



DRV 802	40	40	25	16	25
DRV 808	40	40	25	16	25

Hinterdruckbereich [bar]

1,5 - 10 bar



DRV 802	1,5 - 6	1,5 - 6	1,5 - 6
DRV 808	1,5 - 10	1,5 - 10	3,0 - 10

Anschlüsse

Flanschanschluss
von DN 15 bis DN 100



Abmessungen [mm]

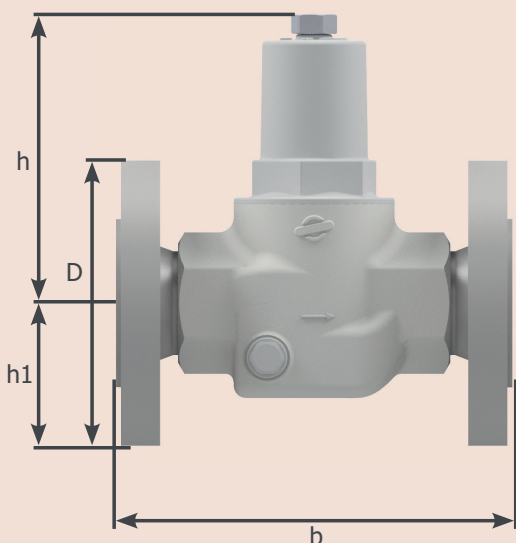
	b	130	150	160	180	200	230	290	310	350	350
Alle Typen	D	95	105	115	140	150	165	185	200	220	235
	h1	48	53	58	70	75	83	127	127	127	127
	h	116	116	116	116	219	219	347	347	347	347

Gewicht [kg]

DRV 802	2,9	3,6	4,8	6,2	9,7	11,5	32,0	35,1	36,1	39,2
DRV 808	2,9	3,6	4,9	6,2	9,8	11,6	32,0	34,9	35,9	39,0

kvs-Wert [m³/h]

Alle Typen	2,9	3,9	5,4	6,1	9	13	48	60	70	70
------------	-----	-----	-----	-----	---	----	----	----	----	----





Artikelnummern

Nennweite	15	20	25	32	40	50	65	80	100 PN16	100 PN25
Standardausführung										
DRV 802	080202	080203	080204	080205	080206	080207	080208-55080	080209-55080	080210-54080	080210-55080
DRV 808	080802	080803	080804	080805	080806	080807	080808-55080	080809-55080	080810-54080	080810-55080

Standard Artikelnummern sind 6-stellig, Artikelnummern für zusätzliche Optionen sind 11-stellig. (Optionsübersicht siehe nächste Seite)

Manometer

Durchmesser	Anschluss	Gehäuse	Druckbereich	max. Temp.	Art.Nr.
63 mm	G 1/4", Rückseite zentrisch	Edelstahl	0 - 10 bar	200 °C	009014
63 mm	G 1/4", unten	Edelstahl	0 - 10 bar	200 °C	009018
63 mm	G 1/4", Rückseite zentrisch	Edelstahl	0 - 25 bar	200 °C	009017
63 mm	G 1/4", unten	Edelstahl	0 - 25 bar	200 °C	009019



Optionsübersicht

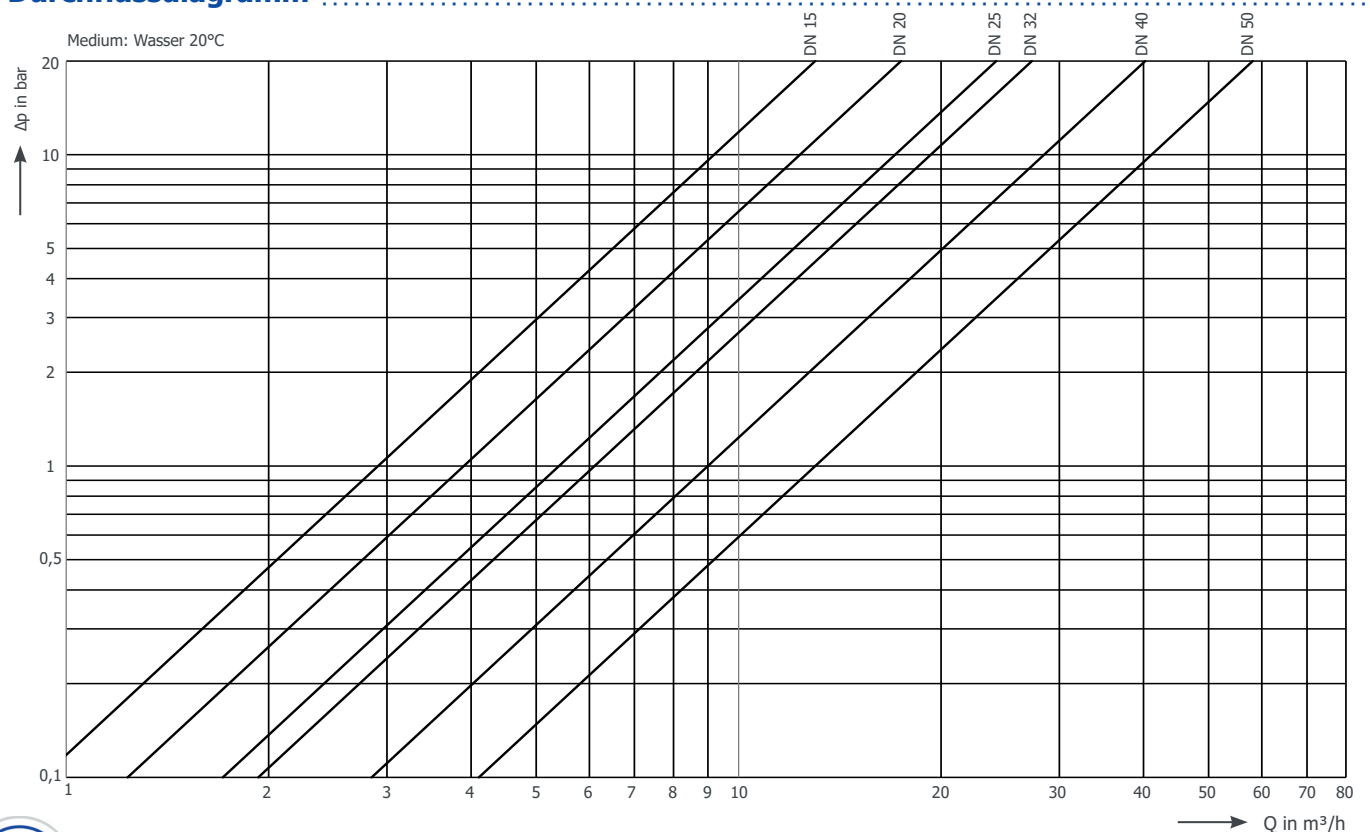
AA - Anschluss*		E - Elastomere	
00 -	DIN EN 1092 PN 40 Standard bis DN 50	0 -	FKM Standard bis DN 50
55 -	DIN EN 1092 PN 25 Standard DN 65 - DN 80	1 -	NBR
54 -	DIN EN 1092 PN 16	8 -	EPDM mit FDA Konformität, außer DN 32
61 -	ANSI B16.5 RF class 150 lbs		
* andere Anschlussstypen auf Anfrage			
I - Werkstoffe medienberührte Innenteile		B - Beschichtungen	
0 -	Edelstahl 1.4404 Standard	0 -	ohne zusätzliche Beschichtung

Konfigurationsbeispiel einer Artikelnummer mit Zusatzoptionen

Vordruck: 10 bar Hinterdruck: 4 bar Anschluss: DN 50 ANSI B16.5 RF
 gewünschte Dichtungen: EPDM Temperatur: 30 °C keine zusätzlichen Beschichtungen

Art.Nr. Standardausführung							-	A	A	I	E	B
0	8	0	8	0	7	-	6	1	0	8	0	

Durchflussdiagramm





Durchflussdiagramm

