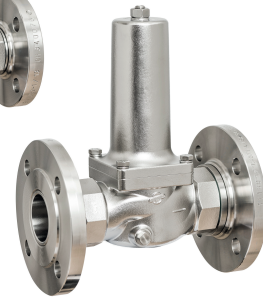




SP 95  
Gewindeanschluss nach ISO 228 / ISO 7



SP 95  
Flanschanschluss nach DIN EN 1092



**Medien** .....

Die Überströmventile sind für den Einsatz von aggressiven Wässern und sonstigen aggressiven Flüssigkeiten geeignet, können aber ebenfalls für Luft und neutrale Gase eingesetzt werden.

**Überströmventil / Bypassventil  
Innengewinde/Flansche  
Standarddruck Edelstahl**

Überströmventile dieser Baureihe sind membrangesteuert und federbelastet.

DGRL 2014/68/EU **CE**

**Klassifizierungsgesellschaften** .....

- DNV GL
- LR
- BV
- ABS
- CCS

**Zolltarifnummer** .....

84814010



**Merkmale**

- Hinterdruckkompensation
- membrangesteuert
- stufenlose Einstellung
- max. Vordruck bis 16 bar
- Einstellbereich: 0,5 - 10 bar
- Kartusche/ Innenteile austauschbar
- beidseitiger Manometeranschluss G 1/4"
- Einbaulage beliebig, vorzugsweise senkrecht

**Drücke**



max. 16 bar

**Anschlüsse**



Gewindeanschluss nach ISO 228  
von G 1/2" bis G 2"



Flanschanschluss  
nach DIN EN 1092 PN 40 (DN 15 - DN 50)

**Materialien**

	Gehäuse	Federhaube	Dichtungen	medienberührte Innenteile	max. Temperatur
Standardausführung	Edelstahl 1.4408	Edelstahl 1.4408	EPDM FKM	Edelstahl 1.4404	130 °C 190 °C



**Temperaturen**

Dichtungen und medienberührten Innenteile erlauben eine max. Temperatur von bis zu 130 °C.



von -30 °C bis +190 °C

**Dichtungen und Temperatur**

EPDM -30 °C bis +130 °C  
FKM -10 °C bis +190 °C



**Technische Daten**

Nennweite	15	20	25	32	40	50
G	1/2"	3/4"	1"	1 1/4"	1 1/2"	2"

**Baugröße**

**Drücke**

max. 16 bar



A

B

max. Vordruck [bar]

SP 95	16	16
-------	----	----

Einstellbereich [bar]

SP 95	0,5 - 10	0,5 - 10
-------	----------	----------

**Anschlüsse**

Gewindeanschluss  
von G 1/2" bis G 2"



Abmessungen [mm] und Gewicht [kg]

	G	1/2"	3/4"	1"	1 1/4"	1 1/2"	2"
	b	95	95	110	120	150	160
SP 95	h1	29	29	38	38	38	38
	h	117	117	117	117	216	216
	Gewicht	1,4	1,3	2,1	2,0	5,54	5,4

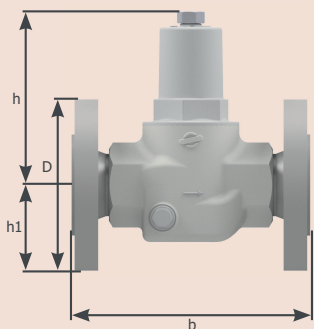
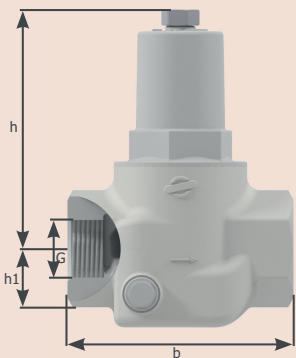
Flanschanschluss  
von DN 15 bis DN 50



	b	130	150	160	180	200	230
	D	95	105	115	140	150	165
SP 95	h1	48	53	58	70	75	83
	h	117	117	117	117	216	216
	Gewicht	2,9	3,6	4,86	6,1	9,87	11,5

kvs-Wert [m³/h]

alle Typen	4,7	6,2	7,2	7,9	13,5	13,8
------------	-----	-----	-----	-----	------	------





## Artikelnummern

Nennweite	15	20	25	32	40	50
G	1/2"	3/4"	1"	1 1/4"	1 1/2"	2"

SP 95 (Innengewinde)	019002-10320	019003-10320	019004-10320	019005-10320	019006-10320	019007-10320
SP 95 (Flansche)	019002-56320	019003-56320	019004-56320	019005-56320	019006-56320	019007-56320

(Optionsübersicht siehe unten)

## Manometer

Durchmesser	Anschluss	Gehäuse	Druckbereich	max. Temp.	Art.Nr.
50 mm	G 1/4", rückseitig zentrisch	Stahl	0 - 10 bar	60 °C	009002
63 mm	G 1/4", rückseitig zentrisch	Edelstahl	0 - 10 bar	200 °C	009014

## Optionsübersicht

### A A - Anschluss

- 10 - ISO 228
- 30 - NPT - ASME B1.20.1
- 56 - Flansche DIN EN 1092 PN 40
- 61- ANSI B16.5 RF class 150 lbs

### I - Werkstoffe medienberührte Innenteile

- 3 - Edelstahl 1.4404 Standard

### E - Elastomere

- 2 - EPDM Standard
- 3- FKM

### B - Beschichtungen

- 0 - ohne zusätzliche Beschichtung

## Konfigurationsbeispiel einer Artikelnummer mit Zusatzoptionen

Anschluss: 2" NPT gewünschte Dichtungen: EPDM Temperatur: 30 °C  
keine zusätzlichen Beschichtungen

Art.Nr. Standardausführung						-	A	A	I	E	B
0	1	9	0	0	7	-	3	0	3	2	0